

Как добавить и инициализировать (активировать) новый жесткий диск в Windows 10

После установки нового накопителя в компьютер многие пользователи сталкиваются с такой проблемой: операционная система не видит подключенный диск. При том, что физически он работает, но в проводнике операционной системы не отображается.

Необходимо физически инициализировать недавно добавленный жесткий диск, прежде чем работать с ним.

Вам будет достаточно воспользоваться средствами операционной системы Windows 10.

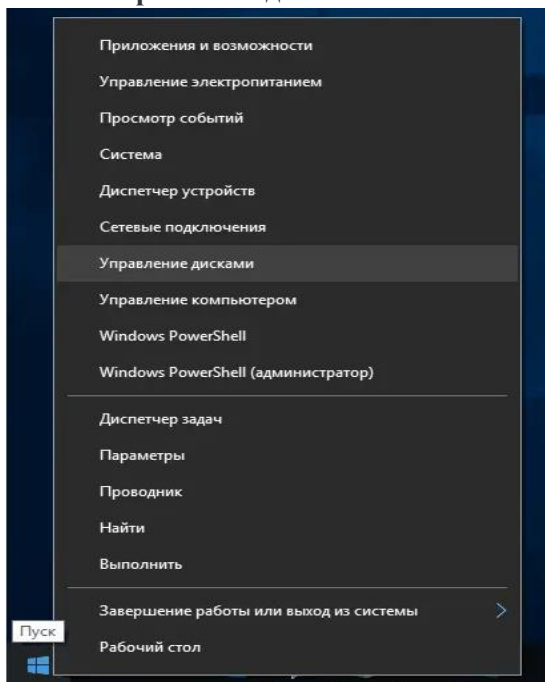
И неважно, какой накопитель Вы будете инициализировать - SSD или жёсткий диск. Для них процесс идентичен.

Через управление дисками

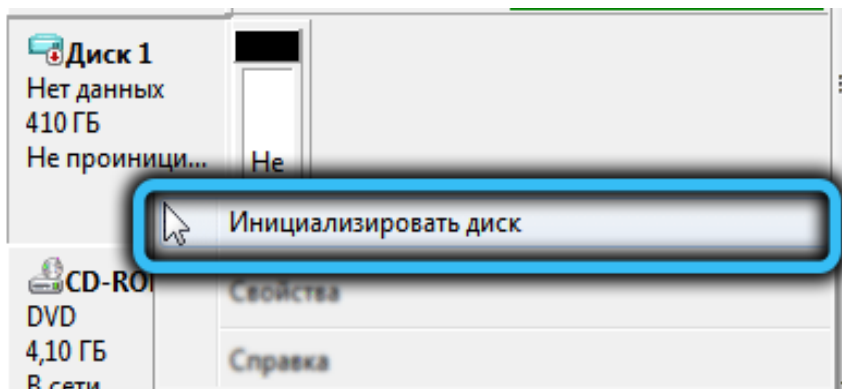
Откройте «Управление дисками».

Чтобы открыть управление дисками:

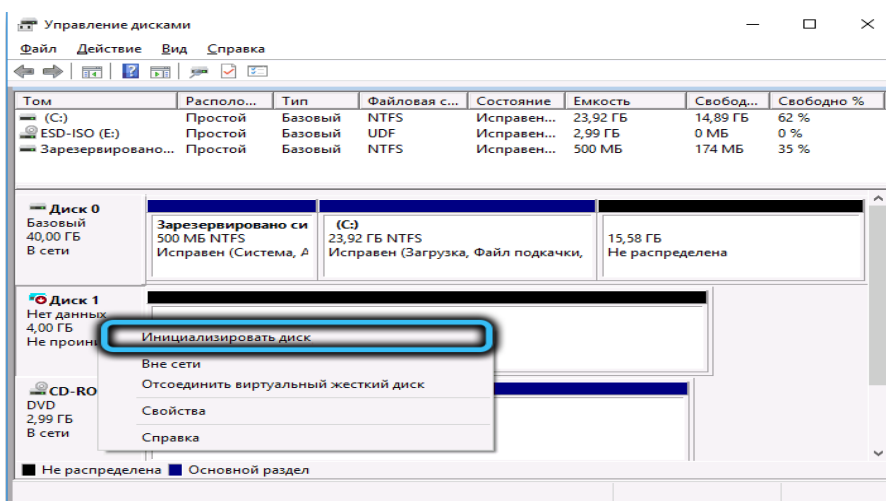
1. Кликните правой кнопкой мыши по меню «Пуск» и выберите из появившегося списка меню «Управление дисками».



2. В результате откроется окно утилиты управления дисками, в котором отобразятся все диски. В нижнем блоке ищем новый накопитель, который системой не опознан и обозначен как не проинициализированный (такие объекты помечаются пиктограммой красной стрелки, направленной вниз);



3. Кликаем по пиктограмме на диск с надписью: «**Не инициализирован**» правой кнопкой мыши и в появившемся меню выбираем опцию «**Инициализировать диск**», чтобы он заработал;

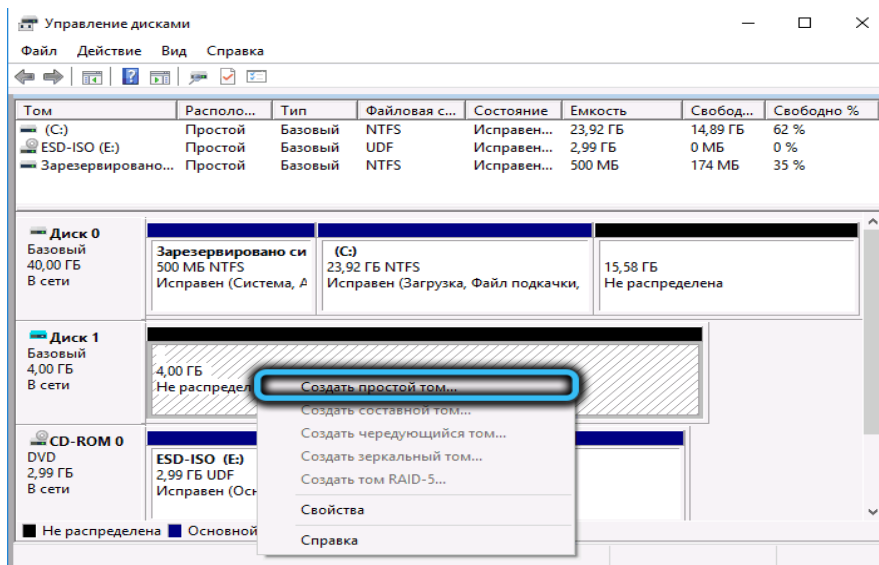


Всё, диск инициализирован.

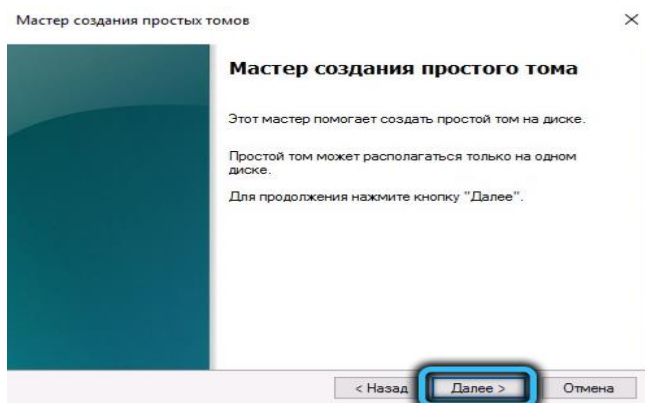
Создаем новый том

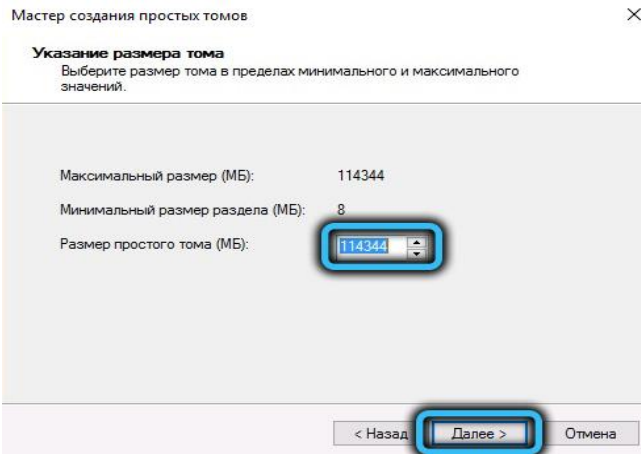
В результате инициализации диска можно увидеть, что он вроде бы уже доступен и даже высветится его объём, но появится надпись: «**Не распределена**» (как на скриншоте ниже). Здесь наша задача – распределить имеющееся в нашем распоряжении дисковое пространство. Делается это следующим образом:

- щёлкаем правой кнопкой мыши по пустому (нераспределённому) пространству нового накопителя;
- в появившемся контекстном меню выбираем опцию «**Создать простой том**»;

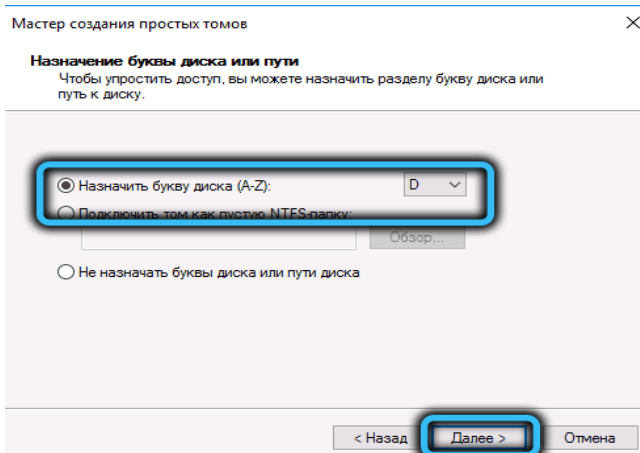


- запустится соответствующий мастер, в котором после нажатия кнопки «Далее» появится окно с предложением указать объём тома. По умолчанию будет стоять верхний предел. Жмём «Далее»;

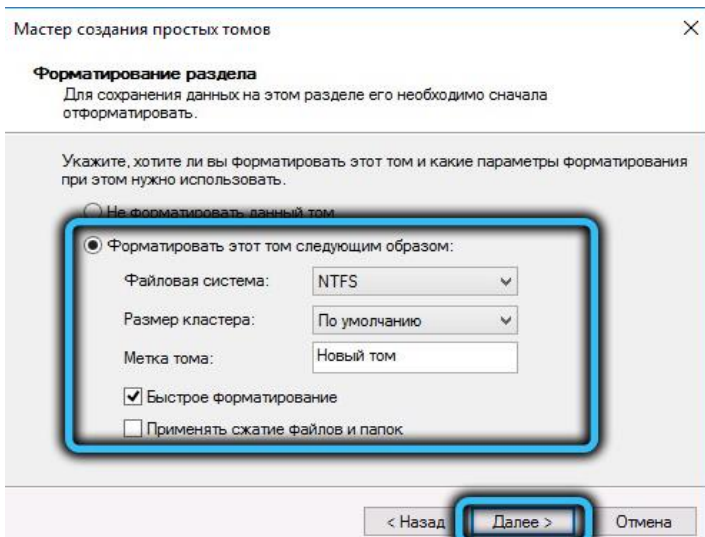




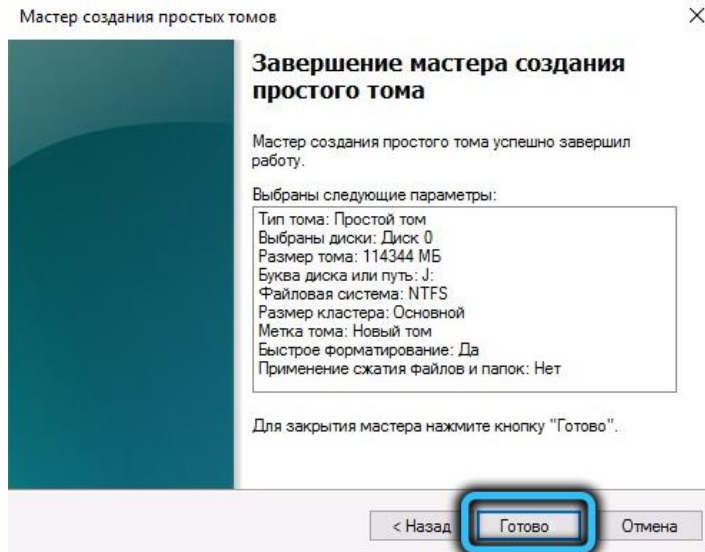
- теперь нашему тому нужно назначить любую букву из числа доступных. По умолчанию будет стоять первая из свободных букв, и чтобы потом не путаться, лучше её и оставить;



- завершающий этап – форматирование диска.
- Можно поставить галочку напротив пункта «Быстрое форматирование».



- жмём кнопку «Далее» и соглашаемся со всеми окнами, где вас попытаются предупредить о возможной потере данных, и дожидаемся окончания процесса.



Всё, новый диск готов к использованию.